



1-2. Endast om ramp innehåller plan

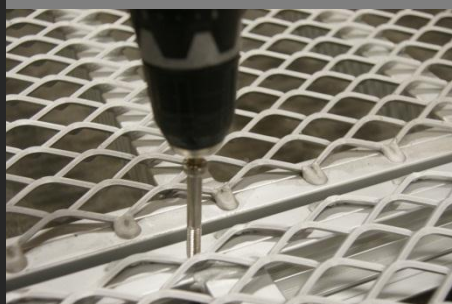
1. Montera ev. den raka anslutningen på planet. Alternativt vik i en eller två skarvlist -er (KRL). Se punkt 5.



3. Vik i den övre läppen (ÖL) i spåret på den övre kortändan av rampen. Inga skruvar behövs! Rampen läggs på bef. plan



5. Vik i skarvlisten (KRL) i spåret på den nedre kortändan av rampen. (gäller även plan) Inga skruvar behövs!



7. Använd den genomgående skruven med tillhörande mutter på undersidan mellan dom båda rampeskktionerna.



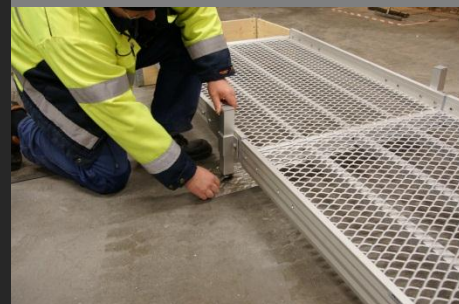
2. Montera stödben. Använd de yttersta två hålen (fasat hörn de innersta hålen) Gå vidare till 4.



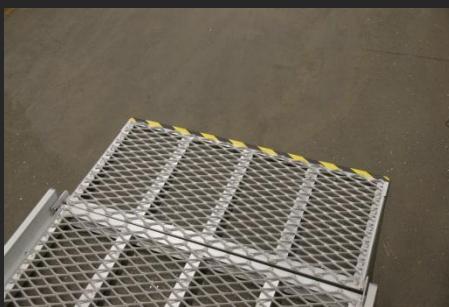
4. Montera stödben på båda sidor av ramp. Loda in benen och dra åt. Börja alltid med att dra den vänstra skruven!



6. Lägg i nästa rampsektion. Upprepa steg 3-4 tills rätt längd erhållits.



8. Eventuellt justera skarven upp till +50mm.



9. Markanslutningen (NL) fixeras med två skruvar monterade från utsidan.
Inga muttrar behövs!



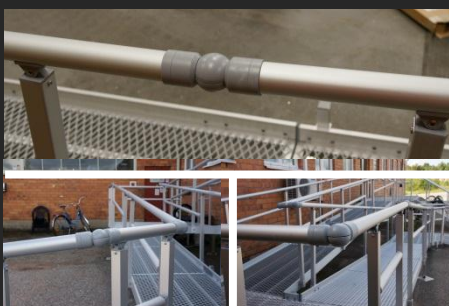
11. Lossa de förmonterade skruvarna i stolparna och överliggare.



10. Montera skruvarna för räckeshållarna. Använd de 4 innersta hålen. Sätt dit hållarna och ställ i räckesstolparna.



12. Kläm i under- och överliggare och skruva ihop.



13. Montera räckeleden.



14. Loda in räckets. Skruva fast räckeshållarna. Börja alltid med att dra den vänstra skruven.



15. Montera de två medföljande skruvarna för att fixera räckesleden.



16. Avsluta med att trycka in ändplasten på räckena.